



Eye Navi アドバイザーより一言

視覚障がい者の妹尾真由美さんは開発当初からアプリへのアドバイスを続けてきた協力者の1人です。外出時の「プラスアルファのお助け」として期待を寄せています。

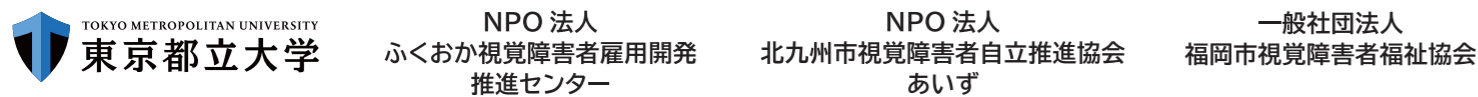
妹尾さんは、「多くの人に届いてほしい。外に出るのが怖くて絶望の中にいる人にとって、心のゆとりになってほしい。」と願っています。

- 平成30年度から令和2年度、厚生労働省の「障害者自立支援機器等開発促進事業」に採択されました。
- 令和4～6年度、情報通信研究機構(NICT)の「情報バリアフリー事業助成金」に採択されました。
- 内閣府のデジタル田園都市国家構想のデジ田甲子園において、群馬県前橋市と連携し「めぶくEye」としてアイデア部門における内閣総理大臣賞を受賞。

協賛企業



連携・協力先



協賛の目的

- 誰もがどこへでも自由に楽しく移動できる社会を実現するため、基本機能は無償で提供します。
- この取り組みによる社会課題の解決に賛同いただける企業様から協賛をいただくことで無償化を実現します。支援していただける企業様・団体様へ呼び掛けをおこなっており、随時募集中です。

[サービス提供]

Computer
Science
Institute

株式会社コンピュータサイエンス研究所
福岡県北九州市八幡東区東田 2-5-7

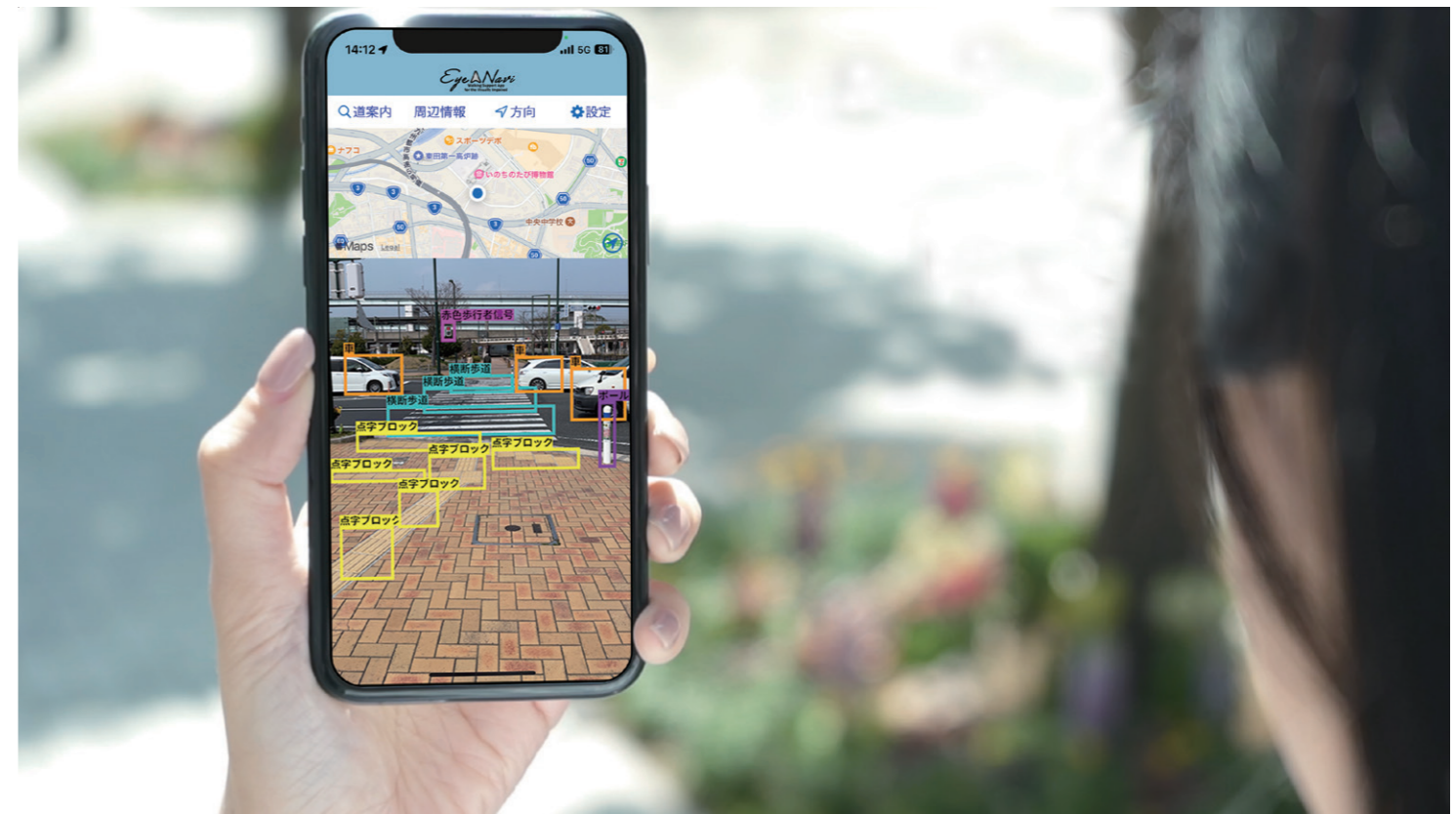
サービスに関するお問い合わせ先
e-mail info@eyenavi.jp



Eye Navi のホームページにてメールアドレスを登録すると最新情報をいち早くお届けします。



アイナビ ホームページ <https://www.eyenavi.jp>



視覚障がい者歩行支援アプリ

Eye Navi

Walking Support App
for the Visually Impaired

Eye Navi (アイナビ) は、スマートフォンひとつで、

道案内と障害物検出、歩行レコーダー機能を備えた歩行支援アプリです。

目的地までの方向や経路、周辺施設、進路上の障害物、

歩行者信号の色、点字ブロック等を音声で知らせます。

誰もがどこへでも自由に楽しく移動できる社会の実現を目指しています。

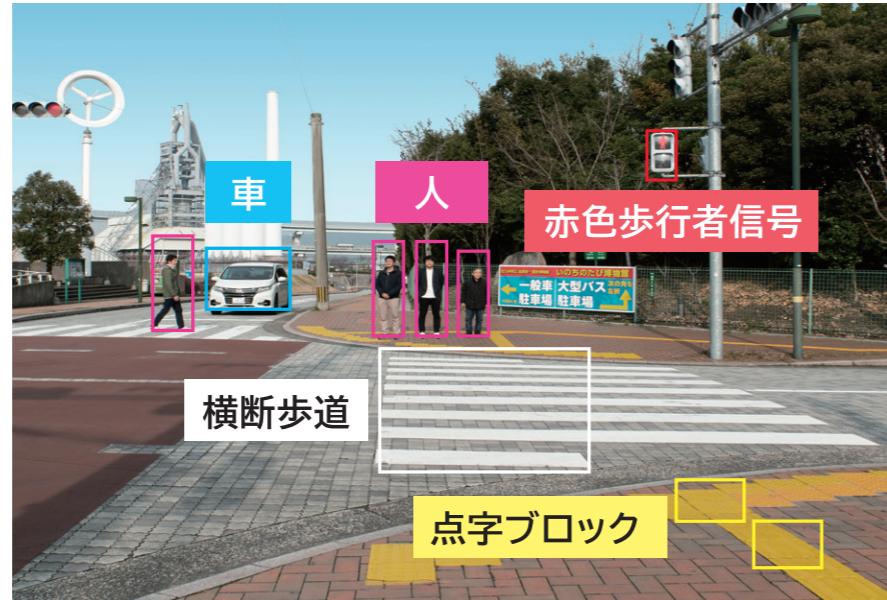
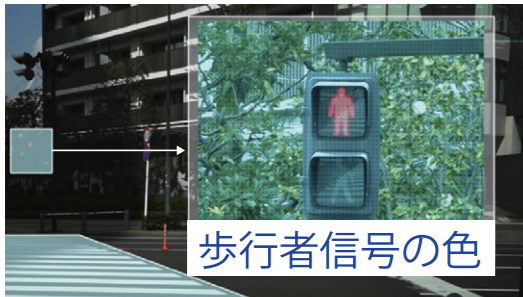
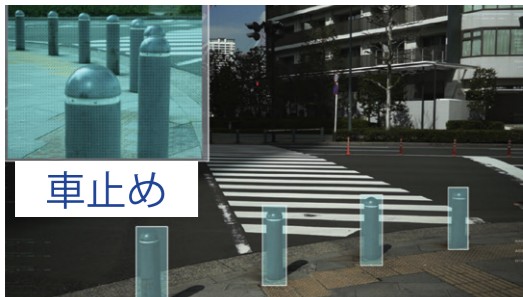


[開発の背景]

現在、通勤・通学・営業活動などにヘルパーによる同行援護を利用することは基本的にできません。そのため、自力での移動が難しい場合は社会活動が制限されてしまいます。また、同行援護従業者の絶対数も不足しています。視覚障がい者がひとりで自由に外出することは、制限も多く簡単ではないのが現状です。

01 AIによる障害物・目標物検出

歩行者や車止めなど歩行の障害となる物の有無や歩行者信号の色などを音声でお知らせします。



認識可能な障害物・目標物一覧(計20種)

人・自転車・車・トラック・点字ブロック・白線・ガードレール・横断歩道・歩行者信号「赤」「青」・縁石・植え込み・街路樹・自動販売機・車止め・ポール(電柱)・フェンス・郵便ポスト・壁・三角コーン

※必ずしも全ての障害物・目標物を正しく検出するわけではありません。

※東京都立大学の馬場教授と共同開発したデータセットを利用しAIによる画像認識を実現しています。

VIDVIP <https://tetsuakibaba.jp/project/vidvip/>



02 視覚障がい者に寄り添う経路案内

目的地までの経路の概要、交差点の有無、施設の情報を事前に確認できます。



03 歩行レコーダー機能

自動車のドライブレコーダーのように歩行時の映像を自動で保存する機能を搭載しています。



※ iPhoneは、Apple Inc. の商標です。

Eye Naviの推奨利用方法(ネックポーチ)

Eye Naviを使用する際は、iPhoneを専用のポーチに入れて背面のカメラがしっかり前を向くようにして利用することを推奨します。ポーチはEye Naviホームページから購入できます。

<https://www.eyenavi.jp>



点字ブロックがあります。

20メートル先、右方向です。信号は赤です。人がいます。



アプリダウンロード方法



視覚障がい者歩行支援アプリ「Eye Navi」のダウンロードはApp Storeから



※無償(一部有償機能あり)でご利用いただけます。

【重要】ご利用上の注意事項

想定利用者/視覚障がいの程度は問いませんが、単独歩行ができiPhoneの操作ができる方が対象です。単独歩行ができない方であっても、同行援護の方と歩行される際にご利用いただくことで歩行時の参考になります。

- 本サービスは、日本全国で利用可能です。
- 屋外の点字ブロックのある場所での利用を推奨します。
- 自宅内・施設内・駅構内といった屋内での利用は推奨しておりません。また、地下街でも利用できません。
- 基本的には日中の利用を推奨しております。経路案内の機能に関しては夜間でもご利用いただけます。

※Eye Naviがお伝えする情報は常に正確とは限りません。アプリ起動時に表示される利用規約全文に同意の上、全て利用者の責任においてご利用ください。利用者に発生した損害について、一切賠償責任を負いません。

特許等の取得状況

- 「歩行者支援システム及び歩道進行支援ソフトウェア」特許取得済み
- 「歩行者位置特定システム及び歩行者位置特定ソフトウェア」特許取得済み
- 「歩行者進行方向判定システム及び歩行者進行方向判定ソフトウェア」出願中
- 「Eye Navi(アイナビ)」商標登録済み